

UMAREX®

HOME OF SHOOTING SINCE 1972



NEWS 2010



COLT GOVERNMENT 1911 ODG
317.02.45

MACHINE

GREEN

COLT GOVERNMENT 1911 ODG

The Olive Drab Green Limited Edition of the COLT Government 1911 combines the timeless design and contours of a famous semi-automatic pistol with the technical requirements stipulated for a modern ordnance pistol.

The COLT Government 1911 ODG has a full coating of durable matte ceramic lacquer, which protects it against both heat and acids.

The color, from the RAL color scale, complies with military requirements.

Die Olive Drab Green Limited Edition der COLT Government 1911 verbindet die zeitlose Konstruktion und Linienführung einer der bekanntesten Selbstladepistolen mit den technischen Anforderungen an eine moderne Ordonanzwaffe.

Die COLT Government 1911 ODG ist komplett mit einem hochfesten matten Keramik-Lack versehen, der sowohl hitze- als auch säurebeständig ist. Die Farbe nach der RAL-Farbskala entspricht den derzeitigen Anforderungen des Militärs.

Cal. 9 mm P.A.K.	8 SHOTS	SINGLE ACTION	LENGTH 220mm	WEIGHT 1000g	MANUAL SAFETY
---------------------	---------	---------------	-----------------	-----------------	---------------



PATENTED APR.20.1897.SEPT.9.1902
DEC.19.1905.FEB.14.1911.AUG.19.1913





GET A GRIP



WALHER PK380

The steel dream of every gas signal guns collector. The PK380 merges the legendary qualities of several WALTHER pistols, giving rise to a new, successful model.

Light, sturdy and easy to handle, the PK380 bridges the gap between a pocket pistol and a service weapon. But its large caliber gives it plenty of power.

As expected, the .380 Auto version has enjoyed a huge market success. In this gas-operated PK380 the slide, hammer, sights and functional parts are made of steel, making it as close to the original as possible.

You won't find quality like this in a gas signal gun anywhere on the market. A powerhouse destined to leave its mark.



WALTHER PK380
305.02.00

Der stahlgewordene Traum eines jeden Gas-Signal-Waffen Sammlers. Bei der PK380 verschmelzen die legendären Eigenschaften verschiedener WALTHER Pistolen zu einem neuen erfolgreichen Modell.

Leicht, robust und führung schließt die PK380 die Lücke zwischen Taschenpistole und Dienstwaffe. Mit ihrem starken Kaliber bietet sie aber dennoch genug Power. Wie zu erwarten wurde die .380 Auto Variante mit Begeisterung am Markt aufgenommen. Schlitten, Hahn, Visierung sowie diverse Funktionsteile sind bei dieser Schreckschuss-Variante der PK380 aus Stahl gefertigt und so nah am Original wie nur möglich. Keine andere momentan am Markt befindliche Gas-Signal-Waffe bietet eine solche Qualität. Ein Energiebündel mit der Lizenz zum Erfolg.

Cal. 9mm P.A.K.	8 SHOTS	DOUBLE ACTION	LENGTH 168mm	WEIGHT 550g	MANUAL SAFETY	PICATINNY
--------------------	---------	---------------	-----------------	----------------	---------------	-----------

- Steel Sights
Stahl Visierung
- Steel slide
Stahlschlitten
- Ambidextrous manual safety
Manuelle Sicherung, für Links- und Rechtshänder geeignet
- Picatinny rail
Picatinny-Schiene
- Lightweight ergonomic polymer grip
Leichtes, ergonomisches Polymergriffstück
- Double/Single Action Trigger
Double/Single Action Abzug
- Ambidextrous magazine release
Beidseitiger Magazinhalter



BUILT TOUGH **COLT**® FOR THE

FIGHT



COLT DEFENDER

Another replica of a COLT classic in full metal. Compact and handy like the original, this 4.5 mm model is especially easy to use. When the magazine catch is pressed the single-part grip plate pops out, revealing the 12 g CO₂ capsule and built-in stick magazine.

Ein weiterer Klassiker aus dem Hause COLT als Replika in Vollmetall-Ausführung. Kompakt und handlich wie sein Originalvorbild überzeugt dieses Modell im Kaliber 4,5 mm durch komfortable Bedienung: Durch Druck auf den angedeuteten Magazinhalter schnell die einteilige Griffschale nach hinten und gibt den Weg frei für die 12 g CO₂-Kapsel und das integrierte Stangenmagazin.

COLT DEFENDER
5.8310



HÄMMERLI HANDGUN CASE

HÄMMERLI cases for handguns are made of sturdy, high-quality Cordura and give you maximum value for your money. They offer sufficient space for all commonly used pistols and revolvers. All HÄMMERLI cases feature a special combination lock.

Die HÄMMERLI Cordura-Kollektion bietet hochwertige, robuste Futterale, die durch ein gutes Preis-Leistungs-Verhältnis überzeugen. Im Kurzaffen-Futteral finden alle gängigen Pistolen- und Revolver-Modelle ausreichend Platz. Als besonderes Feature werden alle HÄMMERLI Futterale mit Zahlenschloss ausgeliefert.



HÄMMERLI HANDGUN CASE / KURZWAFFEN-FUTTERAL
tear-proof Cordura / incl. combination lock
reißfestes Cordura / inkl. Zahlenschloss
3.1549



MP5: "I AM LEGEND"



HECKLER & KOCH MP5 K-PDW

The HECKLER & KOCH MP5 K-PDW, available in the past only as an airsoft replica, has finally come out in a 4.5 mm version. Thanks to the exclusive HK license, this model has a number of technical features that are otherwise only found in the original.

Like the real-life gun, it has a folding butt that can be removed by releasing the holding pins, allowing it to be replaced by the butt plate from the K version. This kit thus gives you two versions.

The 12 g CO₂ capsule is located in the frame in front of the butt stock and is inserted in the same way.

For extra safety, the trigger is fully deactivated when the gun is in safety-on condition.

The gun comes with a mounting rail and a removable compensator with bayonet lock, rounding out an impressive range of features.

Das bisher nur als Airsoft Nachbau erhältliche Modell HECKLER & KOCH MP5 K-PDW kommt nun endlich auch im Kaliber 4,5 mm. Die exklusive HK Lizenz ermöglicht diverse technische Features, die man sonst nur vom Original kennt. Wie bei der scharfen Variante lässt sich nach Lösen der Haltebolzen der Klappschaft abnehmen und gegen die mitgelieferte Abschlusskappe der K-Version austauschen – somit bietet dieses Kit zwei Versionen.

Die benötigte 12 g CO₂-Kapsel sitzt im Gehäuse vor dem Hinterschaft und wird auf dem gleichen Wege eingesetzt.

Ein interessanter Sicherheitsaspekt ist die komplette Deaktivierung des Abzugs im gesicherten Zustand der Waffe. Die mitgelieferte Montageschiene sowie der abnehmbare Mündungsfeuerdämpfer mit Bajonettverschluss vervollständigen das beeindruckende Gesamterscheinungsbild.



HECKLER & KOCH

HECKLER & KOCH MP5 K-PDW
5.8159





HIGH POWER PISTOL



UMAREX H-P-P

The ideal entry-level model with a blowback function and CO₂ propellant in cal. 4.5 mm. The sturdy all-metal construction and simple handling guarantee years of shooting fun. This version of the H-P-P has a removable 15-round magazine and a frame with mounting rail. The removable backstrap permits quick changing of capsules. Other notable features include the soft trigger and the easy-to-use safety. With a firing capacity of up to 150 rounds from a 12 g CO₂ capsule, this pistol is revolutionary. A compact, handy pistol that offers excellent value for money.

Das ideale Einsteigermodell mit Blowback-Funktion und CO₂-Antrieb im Kaliber 4,5 mm. Die robuste Ganzmetallbauweise und einfache Handhabung garantieren lange Freude am Schießen.

Diese Version der H-P-P bietet Ausstattungsmerkmale wie herausnehmbares 15-Schuss-Magazin und Griffstück mit Montageschiene. Ein schneller Kapselwechsel wird durch den abnehmbaren Griffrückens garantiert. Beachtenswert sind der weiche Abzug und die einfach zu bedienende Sicherung. Die enorm hohe Schusskapazität von bis zu 150 Schuss aus einer 12 g CO₂-Kapsel ist revolutionär. Eine kompakte und handliche Waffe mit einem sehr guten Preis-Leistungs-Verhältnis.

UMAREX®

UMAREX H-P-P
5.8156



TAKE THE LOT

UMAREX SPEEDLOADER

This is the first-ever universal speedloader for 4.5 mm BB guns, and it has won acclaim for its many applications. A wide range of magazines for steel BBs can be loaded in seconds. An indispensable aid for serious marksmen.

Der erste universelle Speedloader für 4,5 mm BB Waffen am Markt begeistert durch sein großes Einsatzspektrum. Die verschiedensten Magazine für Stahlrundkugeln können in Sekundenschnelle geladen werden. Ein unverzichtbares Hilfsmittel für ambitionierte Schützen.

Fits the following:

- Verwendbar mit:*
- BERETTA Elite II
 - HECKLER & KOCH USP
 - MAKAROV
 - S&W M&P
 - UMAREX S-A-177
 - WALTHER CP99 Compact
 - WALTHER PPK/S

UMAREX®

UMAREX SPEEDLOADER
5.8155





AIRGUNS

CO₂



UMAREX S-A-177

This CO₂ model is based on a revolutionary semi-automatic pistol, one of the first to have a polymer frame, designed for the .40 S&W.

Owing its high magazine capacity, greater than any seen before, plus a number of innovative design features, the pistol is known in gun magazines as one of the "wondernines". Like the original, this version of the S-A-177 has a plastic frame and a metal slide. With its 12 g CO₂ capsule and blowback function, the S-A-177 has a realistic shooting feel. The flexibly mounted backstrap pops out at the push of a button, providing access to the 12 g CO₂ capsule, which gives the S-A-177 an enormous firing capacity: approx. 150 4.5-mm steel BBs can be shot from the removable 19-round magazine. The Picatinny profile on the frame enhances the gun's appearance. The ergonomic grip and fiber optic sight permit rapid target acquisition.

Vorlage für dieses CO₂-Modell ist eine revolutionäre Selbstladepistole, die als eine der ersten über ein Polymergriffstück verfügte und für das Kaliber .40 S&W konzipiert war.

Aufgrund ihrer hohen Magazinkapazität und der innovativen Konstruktionsmerkmale wird sie als eine der „Wondernines“ angesehen – eine Wortspielerei der Fachpresse in Anspielung an die bis dahin nicht erreichte Magazinkapazität. Diese Version der S-A-177 verfügt ähnlich wie das Original über ein Kunststoffgriffstück und einen Metallschlitten. Angetrieben von einer 12 g CO₂-Kapsel vermittelt die S-A-177 durch ihre Blowback-Funktion ein realistisches Schussverhalten. Der federnd gelagerte Griff Rücken schnell auf Knopfdruck hoch und ermöglicht so den Zugriff auf die 12 g CO₂-Kapsel, die dem Mod. S-A-177 eine enorme Schusskapazität verleiht – ca. 150 Stahl-BBs im Kaliber 4,5 mm lassen sich so mit dem herausnehmbaren 19-Schuss-Magazin verschießen.

Das Picatinny-Profil am Griffstück verstärkt den ansprechenden optischen Eindruck. Die günstige Griffergonomie in Verbindung mit einer Fibernisierung ermöglicht eine schnelle Zielerfassung.



UMAREX®

UMAREX S-A-177
5.8153



SUPERNATURAL



CLASSICAL



WALTHER LEVER ACTION
460.00.40



WALTHER LEVER ACTION WELLS FARGO
460.00.41



WALTHER LEVER ACTION KIT
460.00.42

Kit includes:

- red dot sight WALTHER Top Point II
- standard sights
- 88 g CO₂ capsule
- 2 cylinder magazines

Set beinhaltet:

- Leuchtpunktzielgerät WALTHER Top Point II
- Standard-Visierung
- 88 g CO₂-Kapsel
- 2 Trommelmagazine



BEAUTY



WALTHER LEVER ACTION

A new edition of the Western legend.

The latest versions of this classic Lever Action gun unite modern technology with timeless beauty. In the same way, the name WALTHER has stood for the perfect union of tradition and innovation for more than 100 years.

The proven, reliable Lever Action design has been brought up to the state of the art with an 88 g CO₂ capsule. Thanks to this big boost in firing capacity, the gun is more fun than ever to use. It can fire at least 450 rounds at constant energy – a real enhancement.

In addition to the popular Standard and Wells Fargo models a new kit with Red Dot Sight and an attractive Steel Finish version are available now. The latter has a beech stock with a new stain, which contrasts stunningly with the steel finish.

Der unsterbliche Western Mythos in Neuauflage. Die aktuellen Versionen des Lever Action Klassikers kombinieren neueste Technik mit zeitloser Schönheit.

Genauso verkörpert der Name WALTHER seit über 100 Jahren die gelungene Verschmelzung von Tradition und Innovation.

Die bewährte und zuverlässige Lever Action Konstruktion wurde mit der 88 g CO₂-Kapsel auf den aktuellen technischen Stand gebracht. Der Schießspaß wird durch die wesentlich höhere Schusskapazität um ein Vielfaches erhöht: 450 Schuss bei gleich bleibender Energie – eine echte Steigerung des Spaßfaktors.

Die bewährten Modellvarianten Standard und Wells Fargo werden ergänzt durch die neuen Varianten Kit mit Leuchtpunktzielgerät und die optisch sehr anspruchsvolle Ausführung Steel Finish, deren Buchenholzschäft durch neue Beizung eine wunderschön abgestimmte Optik bietet – ein ansprechender Kontrast zum Steel Finish der Waffe.



WALTHER LEVER ACTION STEEL FINISH
460.00.43



BRAND NEW



CHECK THIS

ADVANCED TACTICAL SNIPER RIFLE



CR20



HÄMMERLI CR20 S

466.00.10 (7,5 J / cal. 4,5 mm)

466.00.15 (16 J / cal. 4,5 mm)

466.01.00 (16 J / cal. 5,5 mm)

HÄMMERLI CR20 S

The HÄMMERLI CR20 S transfers the attributes of large-caliber sniper models to an air gun. The blade of the match trigger can be adjusted both lengthwise and laterally. There are also individual adjustments for let-off point, first-stage travel and trigger weight. The hardened functional parts of the trigger unit ensure crisp trigger action.

With its high-quality Lothar Walther barrel, the HÄMMERLI CR20 S has the accuracy required for competition shooting.

The butt stock can be adjusted in height and length to fit the marksman. Removable weights permit additional individual adaptations. These features explain the sensational balance and precision that make this model so special.

Left-handed shooters have no trouble using the single-shot HÄMMERLI CR20 S. They simply switch the cheek piece. The T-shaped cocking piece can be operated from either side and jumps back after cocking to the centrally positioned pawl.

The design leaves nothing to be desired either. The elegant, matt black finish, futuristic stock and striking muzzle brake combine to make a real eye-catcher. The forearm and barrel sleeve are made of a single aluminum section. The milled model name adds a special touch to the design.

In a sharpshooter's rifle the telescopic sight is an essential element. The 3-9 x 44 scope supplied with the HÄMMERLI CR20 S has a MilDot reticle. The MIL-SPEC 1913 mounting rail is conveniently positioned on the receiver. To make better use of the scope's adjustment range, the rail has an incline of 0.5 degrees, which is normally an expensive custom feature.

An adjustable MIL-SPEC 1913 Picatinny rail mounted on the forearm provides an attachment point for the sturdy, height-adjustable bipod. Optionally, a hand guard, which is also supplied, can be mounted here. This sniper model really hits the mark.

Das Modell HÄMMERLI CR20 S transferiert die Attribute großkalibriger Sniper-Modelle in den Luftdruckbereich. Das Zügel des mehrfach einstellbaren Match-Abzugs lässt sich auf zwei Achsen verstellen. Druckpunkt, Vorzug und Gewicht lassen sich beim Abzug des CR20 S ebenfalls individuell einstellen. Die gehärteten Funktionsteile der Abzugseinheit sorgen für einen extrem trockenen Abzug mit Match-Qualität.

Der hochwertige Lothar Walther Lauf verhilft dem HÄMMERLI CR20 S zu der gewünschten Präzision. Der Hinterschaft ist in Höhe und Länge verstellbar und passt sich dem Schützen an. Herausnehmbare Gewichte sorgen für weitere, individuelle Anpassungsmöglichkeiten. Somit erklärt sich die sensationelle Balance und Präzision, über die dieses Modell verfügt.

Durch einfaches Umstecken der Schaftbacke können auch Linksschützen das einschüssige Modell HÄMMERLI CR20 S ohne Probleme nutzen. Das T-förmige Spannstück ist beidseitig bedienbar und schnellt nach Druck auf die mittig positionierte Klinke nach hinten.

Aber nicht nur die Balance – auch das Design sucht seinesgleichen. Das elegante, mattschwarze Finish der Waffe setzt in Verbindung mit der futuristisch anmutenden Schäftung und der markanten Mündungsbremse ansprechende Designakzente. Vorderschaft und Laufmantel bestehen aus einem einteiligen Aluprofil. Als besonderes Designelement findet sich dort die eingefräste Modellbezeichnung.

Mindestens so wichtig wie das Gewehr an sich ist bei einem Scharfschützengewehr aber das Zielfernrohr. Das im Lieferumfang des HÄMMERLI CR20 S enthaltene ZF 3-9 x 44 verfügt über ein MilDot Absehen. Die Montageschiene nach der Richtlinie MIL-SPEC 1913 sitzt günstig positioniert auf dem Systemgehäuse. Zur besseren Ausnutzung des ZF-Verstellbereichs ist die Schiene mit einer 0,5 Grad Neigung versehen – normalerweise ein teures Tuningteil.

Eine am Vorderschaft montierte, individuell einstellbare Picatinny-Schiene nach MIL-SPEC 1913 bildet die Aufnahme für das stabile, höhenverstellbare Zweibein. Optional kann anstelle des Zweibeins auch der mitgelieferte Handschutz montiert werden. Dieses Sniper-Modell ist ein echter Volltreffer.





BRILLIANT INVENTION

HÄMMERLI AR20 FT

Field target shooting is a relatively new sport that is attracting a growing number of enthusiasts. The accuracy requirements, coupled with constantly changing conditions, make this demanding discipline especially exciting. The new HÄMMERLI Model AR20 FT meets the needs of both beginners and ambitious field target shooters.

One can see right away that this model was made by field target shooters for field target shooters. The AR20 FT is a purebred single-shot model that doesn't hide its kinship with classical compressed air rifles used in competition.

Thanks to the universal design of the stock and operating elements, the AR20 FT can be used by both left-handers and right-handers. The butt stock, which can be adjusted in both height and length, can also take two additional weights. High-quality materials and an ergonomically advantageous stock design give this rifle an absolutely perfect balance. The barrel jacket and forearm form a unit and are made of high-quality aluminum. Here is where you'll find the Lothar Walther match barrel.

The outstanding attribute of the 4.5 mm, 7.5 joule version is its 8-32 x 56 FT rifle scope, which is mounted on a special Picatinny rail with an inclination of 0.5 degrees. The inclination is important, because it permits better use of the scope's adjustment range. The sturdy hand rest is well positioned on the forearm.

When the field target shooter has found his target, estimated the distance and taken a shooting position, the critical moment arrives. Everything now depends on a clean pull of the trigger. The AR20 FT has what the shooter needs in this situation: a trigger stop and a trigger blade that is adjustable on two axes. The trigger pawls are made of hardened steel. There are also adjustments for trigger weight, first-stage travel and let-off point. This is a premium-class field target rifle, with features that leave nothing to be desired.

Field Target Schießen ist eine relativ junge Sportart, die sich einer immer größeren Anhängerschar erfreut. Die Kombination von Präzision und ständig wechselnden Rahmenbedingungen macht unter anderem den Reiz dieser anspruchsvollen Schießsportdisziplin aus.

Mit dem neuen HÄMMERLI Modell AR20 FT wird sowohl dem Anfänger als auch dem ambitionierten Field Target Schützen ein Sportgerät zur Verfügung gestellt, das genau auf seine Anforderungen eingeht.

Hier wird deutlich, dass dieses Modell von Field Target Schützen für Field Target Schützen konstruiert wurde. Das AR20 FT ist ein reinrassiges Einschuss-Modell, das seine Verwandtschaft mit den klassischen Pressluft-Matchwaffen nicht zu leugnen braucht.

Durch die universelle Auslegung der Schäftung und der Bedienelemente kann das AR20 FT sowohl von Rechts- wie auch Linksschützen verwendet werden. Der in Höhe und Länge verstellbare Hinterschaft nimmt außerdem zwei Zusatzgewichte auf. Die unvergleichliche Balance wird durch die Verwendung von hochwertigen Materialien in Verbindung mit einer äußerst ergonomischen Schaftgestaltung erreicht. Laufmantel und Vorderschaft bilden eine Einheit und sind aus hochwertigem Aluminium gefertigt. Hier findet der Lothar Walther Match-Lauf seinen Platz.

Als Highlight bei der 7,5 Joule Version im Kaliber 4,5 mm sitzt das mitgelieferte FT Zielfernrohr 8-32 x 56 auf einer speziellen Picatinny-Montage, die über eine 0,5 Grad Neigung verfügt. Ein nicht zu unterschätzendes Feature, das zur besseren Ausnutzung des ZF Verstellbereiches dient. Die stabile Handauflage sitzt gut positioniert am Vorderschaft.

Hat der FT Schütze nun sein Ziel erspäht, die Entfernung geschätzt und sich in seine Schießposition begeben, ist der alles entscheidende Moment gekommen. Ein sauberes Abziehen entscheidet jetzt darüber, ob sich die Mühe gelohnt hat. Um für diesen wichtigen Moment die günstigsten Voraussetzungen zu schaffen, bietet das AR20 FT neben einem Triggerstop ein auf zwei Achsen verstellbares Abzugszüngel. Die Abzugsklinken sind aus gehärtetem Stahl gefertigt. Zusätzlich lassen sich Abzugsgewicht, Vorzug und Druckpunkt individuell einstellen. Ein FT Gewehr der Premiumklasse, dessen Ausstattung wohl kaum noch Wünsche offen lässt.



HÄMMERLI®

HÄMMERLI AR20 FT

466.10.20 (7,5 J / cal. 4,5 mm / scope 8-32 x 56 included)

466.10.25 (16 J / cal. 4,5 mm)

466.11.10 (16 J / cal. 5,5 mm)



466.10.20 only

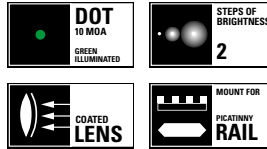


AR20^{ft}

GET MORE VISION



WALTHER COMPETITION II
2.1035



WALTHER COMPETITION II

Point sight with a slim design, green dot and two brightness settings. The Competition II is made of sturdy polymer, ensuring good durability. The slim design permits a low line of sight.

Leuchtpunktvisier im Slim Design mit grünem Leuchtpunkt und zwei Helligkeitsstufen. Die robuste Kunststoffbauweise verleiht dem Competition II einen hohen Gebrauchswert. Niedrige Visierlinie durch schlankes Design.

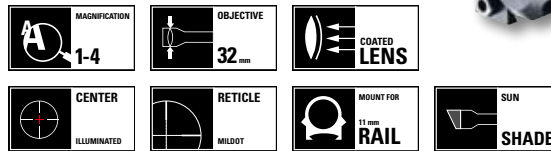


WALTHER 1-4 x 32 CI

The 1-4 power magnification features a large visual field with minor magnification and thus offers the possibility of quick target acquisition – just like a point sight. The objective is equipped with a sunshade preventing reflections in the target image.

Die 1-4fache Vergrößerung bietet bei kleiner Vergrößerung ein großes Sehfeld und somit die Möglichkeit, wie bei einem Leuchtpunktvisier einen schnellen Schuss anzubringen. Das Objektiv ist mit einem Sonnenschutz versehen und verhindert somit Reflexionen im Visierbild.

WALTHER 1-4 x 32 CI
2.1531

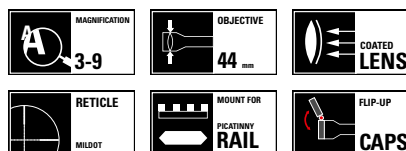


WALTHER 3-9 x 44 SNIPER

The 3-9 x 44 Sniper rifle scope is an important tactical addition to the WALTHER line of optical equipment. It has a MilDot reticle. The sight is designed for MIL-SPEC 1913 Picatinny rails and sits snugly in position. Flip-up lens covers for the eyepiece and objective protect the scope from the weather, and an adjusting ring with a good grip ensures ease of use.

Das ZF 3-9 x 44 Sniper bereichert die WALTHER Optik Linie im taktischen Bereich. Ausgestattet ist es mit einem MilDot Absehen. Die Montage ist für Picatinny-Schienen nach der Richtlinie MIL-SPEC 1913 ausgelegt und verleiht einen festen Sitz. Die Flip-Up Schutzkappen an Okular und Objektiv schützen das ZF vor Witterungseinflüssen und der griffige Verstellring am Okular erhöht den Bedienkomfort.

WALTHER 3-9 x 44 SNIPER
2.1532

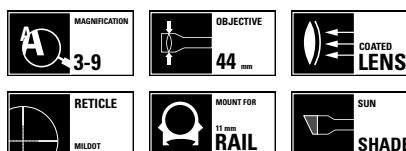


WALTHER 3-9 x 44

A new rifle scope in the WALTHER Range with variable magnification and a MilDot reticle for measuring distances. The sunshade prevents reflections in the target image. The mount fits 11 mm dovetail rails. The easy-to-grip adjustment ring makes handling easy.

Ein neues ZF der WALTHER Linie mit variabler Vergrößerung und MilDot Absehen zur Distanzermittlung. Der Sonnenschutz verhindert Reflexionen im Zielbild durch Sonneneinstrahlungen. Die Montagebasis ist für 11 mm Prismenschienen vorgesehen. Die Handhabung wird durch den extrem griffigen Verstellring am Objektiv erleichtert.

WALTHER 3-9 x 44
2.1530



FOR THE BUCK

WALTHER EPS 3

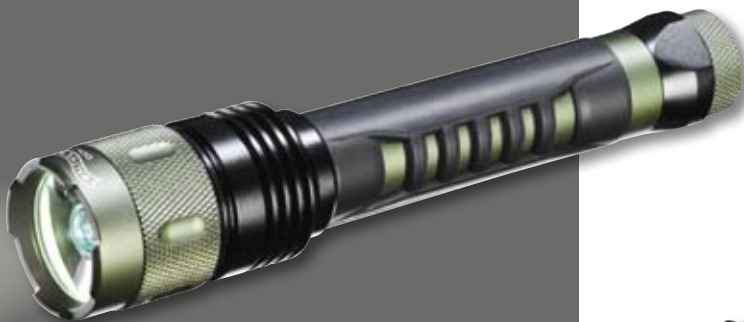
The Evolution Point Sight 3 has a finely adjustable red dot with a diameter of 4 MOA. There are 7 brightness settings. The EPS 3 is not just a red dot sight, however. It is a complete set consisting of a sight and a 3-power magnifier in a sturdy polymer jacket.

In addition, it is equipped with flip-up lens covers and protectors for the adjustment knobs. Another helpful feature is the offset mount, which significantly increases the adjustment range on the mounting rail. The optical components are extremely well anchored, and each component has 3 screws.

Das Evolution Point Sight 3 verfügt über einen fein regulierbaren roten Leuchtpunkt mit einem Durchmesser von 4 MOA. Die Helligkeit lässt sich in 7 Stufen verstellen.

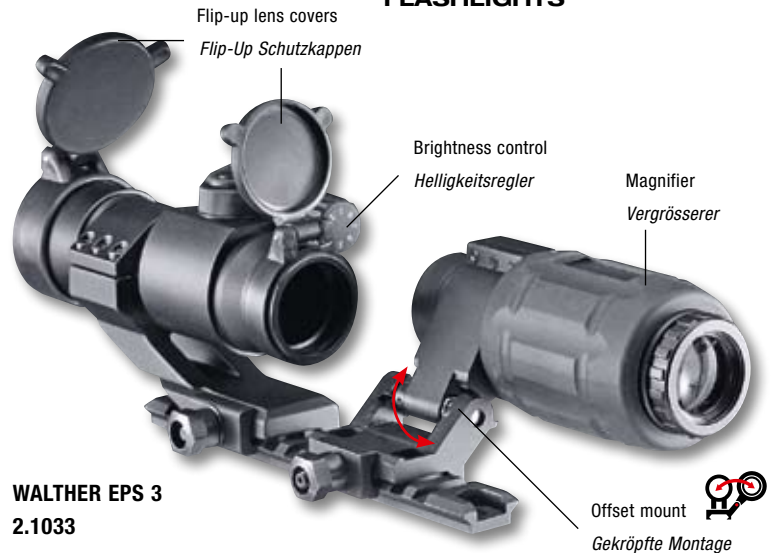
Das EPS 3 ist aber nicht nur ein Point Sight, sondern vielmehr ein komplettes taktisches Set bestehend aus einem Leuchtpunktvisier und einem Magnifier mit 3facher Vergrößerung in einer besonders robusten Kunststoffummantelung.

Zusätzlich ist es mit Flip-Up Schutzkappen und Schutzhalterungen für die Verstelltürme ausgerüstet. Hilfreich ist zudem die gekröpfte Montage – dadurch wird der Verstellbereich auf der Montageschiene erheblich erhöht. Die Montagen der Optiken sind besonders stabil ausgelegt und jeweils mit 3 Schrauben versehen.

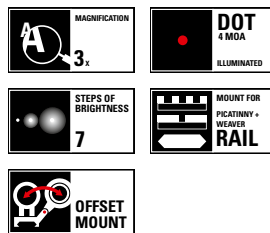


ACCESSORIES

POINT SIGHT FLASHLIGHTS



WALTHER EPS 3
2.1033



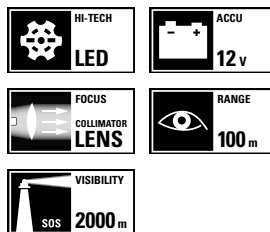
WALTHER FLASHLIGHTS

The powerful new flashlights in the WALTHER line provide high illumination and greater security. These useful helpers are suitable for a wide range of applications and can be taken anywhere – strong light for better vision.

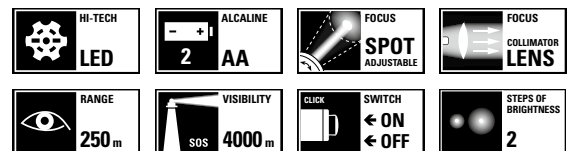
WALTHER TASCHENLAMPEN

Die neuen leistungsstarken Taschenlampen im WALTHER-Programm sorgen für Helligkeit und mehr Sicherheit. Diese nützlichen Begleiter sind für die verschiedensten Einsatzbereiche geeignet und jederzeit zur Hand – starke Lichtquellen für mehr Durchblick.

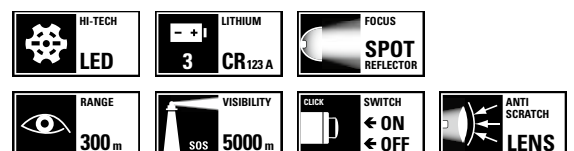
WALTHER CSL 100
3.7413



WALTHER ODL 300
3.7031



WALTHER RBL 1200
3.7026





WANT SOMETHING



WALTHER KNIVES

The knives in the WALTHER Tactical Knife Series have enjoyed great popularity ever since being introduced. Law Enforcement authorities and security services have found them especially useful. New high-quality models have now been added to the product line, and the value for money is still outstanding.

The new models have a high degree of functionality and are fully compliant with applicable laws. Thus they have a wide range of civilian applications as well.

Seit ihrer Einführung erfreuen sich die Messer der WALTHER Tactical Knife Serie überall großer Beliebtheit und werden besonders von Behörden und Diensten geschätzt. Nun wurde das Sortiment um neue qualitativ hochwertige Modelle bereichert – im gewohnten erstklassigen Preis-Leistungs-Verhältnis.

Hohe Funktionalität und Rechtsicherheit zeichnen die neuen Modelle zusätzlich aus – so stehen auch für die diversen Ansprüche im zivilen Bereich praxistaugliche Messer zur Verfügung.



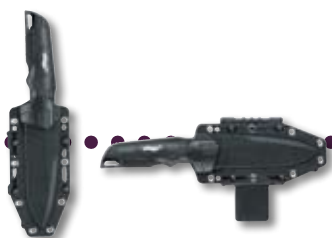
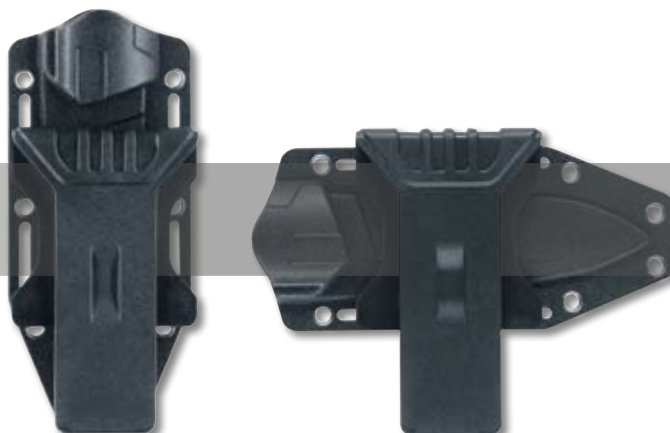
WALTHER BACKUP KNIFE

The Backup has an extremely strong blade made of type 440 steel, with an attractive black coating that enhances its practical value. The knife comes with a multifunctional, individually adjustable pouch.

Die extrem starke Klinge des Backup aus 440er Stahl hat eine schwarze Beschichtung, die optisch anspricht und dem Modell einen höheren Gebrauchswert verleiht. Geliefert wird es mit multifunktionaler, individuell einstellbarer Tragevorrichtung.

WALTHER BACKUP KNIFE

5.0720 (Pouch included)



DIFFERENT



WALHER SUB COMPANION KNIFE

The smallest knife in the WALHER Tactical Series is a classic liner locking folder. Designed for single-handed operation, this model can be transformed into a conventional pocket knife by unscrewing the opening aid. It can be carried in a number of ways. Whether you have it in a Cordura pouch or on a clip, this compact helper can stay with you at all times.

Der kleinste Vertreter unserer WALHER Tactical Serie ist ein reinrassiger Folder mit Liner Lock-Verriegelung. Als Einhandmesser konzipiert kann man durch Abschrauben der Öffnungshilfe aus diesem Modell auch ein klassisches Taschenmesser machen.

Die Trageweise ist variabel. Ob Cordura-Tasche oder Trageclip – dieser kompakte Begleiter ist immer griffbereit.



WALHER SUB COMPANION KNIFE
5.0719 (Pouch included)

STAINLESS 440	ONE OR TWO HAND KNIFE	LINER LOCK
BLADE LENGTH 74 mm	LENGTH 174 mm	REMOVABLE CLIP

RAZOR-SHARP

WALHER CLASSIC MILITARY

The Classic Military is a traditional multifunctional knife that proves its usefulness in any situation. Besides a knife blade, this little "toolbox" contains a saw, Phillips screwdriver, regular screwdriver, bottle opener and awl. With these, you'll be ready for almost any eventuality. The knife comes with a high-quality softshell case.

Das „Classic Military“ im traditionellen Stil bewährter Multifunktionsmesser ist ein echtes Hilfsmittel für alle Lebenslagen. Außer der Klinge bietet dieser kleine „Werkzeugkoffer“ Säge, Kreuzschlitz- und Schlitzschraubenzieher, einen Kapselheber sowie eine Ahle. Mit diesen Funktionen ist man für fast alles gerüstet. Im Lieferumfang ist eine hochwertige Softshell Tasche enthalten.



WALHER CLASSIC MILITARY
5.0726 (Pouch included)

STAINLESS 440	SYNTHETIC GRIP	TWO HAND KNIFE
IN TOTAL 6 FUNCTIONS	BLADE LENGTH 80 mm	LENGTH 190 mm



WALHER MINI POCKET KNIFE

The classical pocket knives in our Mini Pocket Knife series round out the range of practical steel goods. They make up a complete family of little helpers for everyday jobs.

Eine zweckmäßige Abrundung des Stahlwaren-bereichs bilden die klassischen Taschenmesser der „Mini Pocket Knife“ Reihe. Hier findet die ganze Familie ihren kleinen Helfer für alltägliche Aufgaben.

WALHER MINI POCKET KNIFE

5.0724 (black, incl. cap lifter with screwdriver /
schwarz, inkl. Flaschenöffner mit Schraubendreher)
5.0725 (pink, incl. scissors / pink, inkl. Schere)

STAINLESS 440	IN TOTAL 2 FUNCTIONS	BLADE LENGTH 42 mm	LENGTH 98 mm	KEY RING INCLUDED
------------------	----------------------------	--------------------------	-----------------	----------------------



WALTHER MACH TAC

The WALTHER Mach Tac 1 and Mach Tac 2 make no compromises. Their design features evoke strong feelings, casting a spell not only on knife enthusiasts.

The extra-large blades are made of type 440 steel and are coated for protection. This is what serious users expect in a machete. These heavy-duty machetes come with rugged Cordura cases.

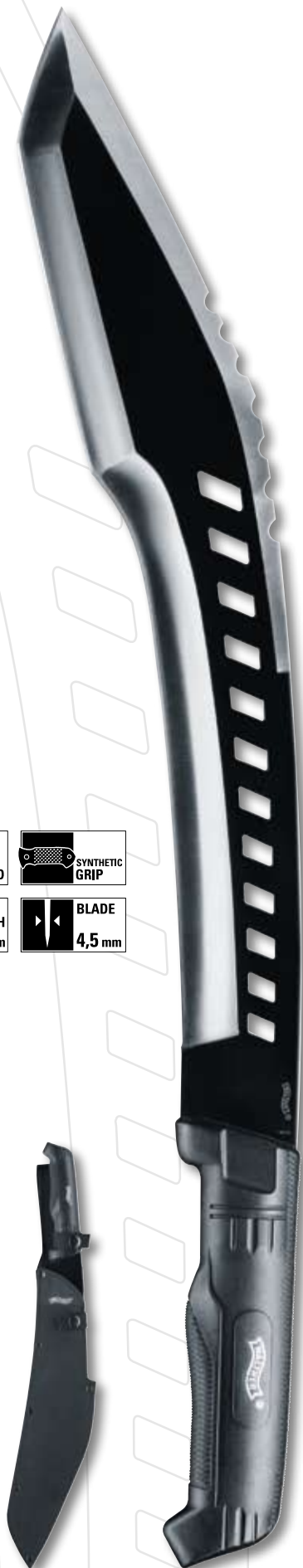
Kompromisslos treten die WALTHER „Mach Tac 1“ und „Mach Tac 2“ auf, die mit ihren Design-elementen polarisieren und nicht nur Messerkenner in ihren Bann ziehen.

Die außergewöhnlich stark dimensionierten Klingen sind aus 440er Stahl und durch ihre Beschichtung sehr unempfindlich – so wie Macheten mit hohem Gebrauchswert sein sollen. Geliefert werden diese extrem stabilen Macheten mit robusten Cordura-Taschen.

WALTHER MACH TAC 2

5.0722 (Pouch included)

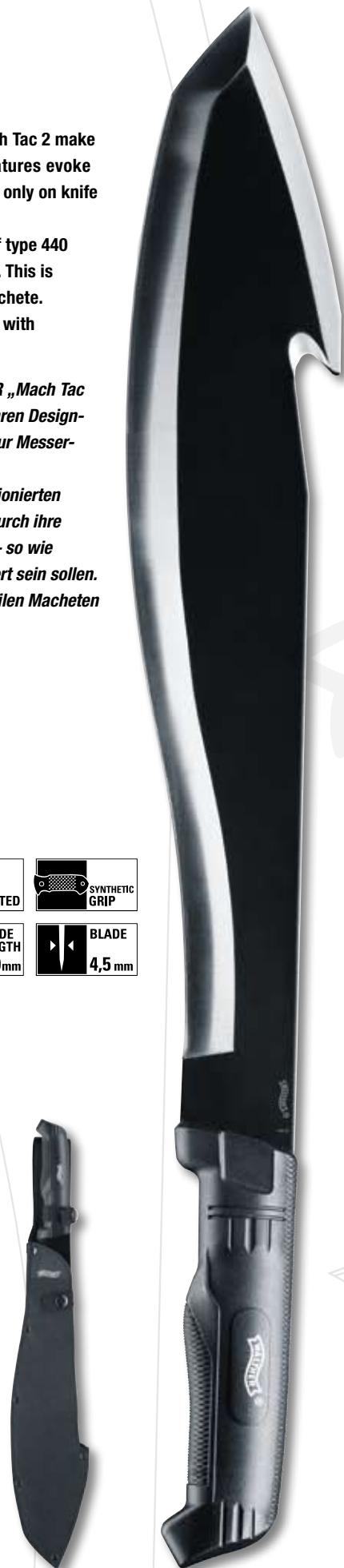
STAINLESS 440	COATED	SYNTHETIC GRIP
LENGTH 530 mm	BLADE LENGTH 380 mm	BLADE 4,5 mm



WALTHER MACH TAC 1

5.0721 (Pouch included)

STAINLESS 440	COATED	SYNTHETIC GRIP
LENGTH 550 mm	BLADE LENGTH 400 mm	BLADE 4,5 mm





LET ME SHOW YOU...



WALTHER ALL-PURPOSE KNIFE

A massive utility knife, suitable for a wide range of uses. The sturdy blade, made of type 440 steel, can take on any job. For outdoorsmen and hunters, this is the knife of choice. The grooved thumb rest on the blade and the profiled back of the grip ensure reliable handling. The knife comes with a sturdy Cordura case.

Ein extrem wuchtiges Gebrauchsmesser – und ein echtes Allround-Talent. Die stabile 440er Klinge ist für alle Arbeiten gewappnet. Ob Outdoor oder Jagd – das All-Purpose meistert alle Aufgaben.

*Der Klingenrücken mit geriffelter Daumenauf-
lage verleiht in Verbindung mit dem profilierten
Griff Rücken einen souveränen Griff. Eine stabile
Cordura-Tasche gehört zum Lieferumfang.*



WALTHER ALL PURPOSE KNIFE
5.0727 (Pouch included)



...A KNIFE'S EDGE



 BERETTA

 BROWNING

 COLT

HAMMERLI

 HK
HECKLER & KOCH

 Magnum
Research,
Inc.

 MAKAROV

PERFECTA

 RECH
INTERNATIONAL

 RUGER

 Smith & Wesson

UMAREX

 WALTHER

UMAREX

www.umarex.com

UMAREX Sportwaffen GmbH & Co. KG · P.O. Box 27 20 · 59717 Arnsberg · Germany
verkauf@umarex.de · sales@umarex.de

We reserve the right to make color and design changes and technical improvements. No responsibility is accepted for printing errors or incorrect information. All information without engagement.

*Änderungen in Farbe und Design sowie technische Verbesserungen, Druckfehler und Irrtum vorbehalten.
Alle Angaben ohne Gewähr.*

© UMAREX Sportwaffen GmbH & Co. KG